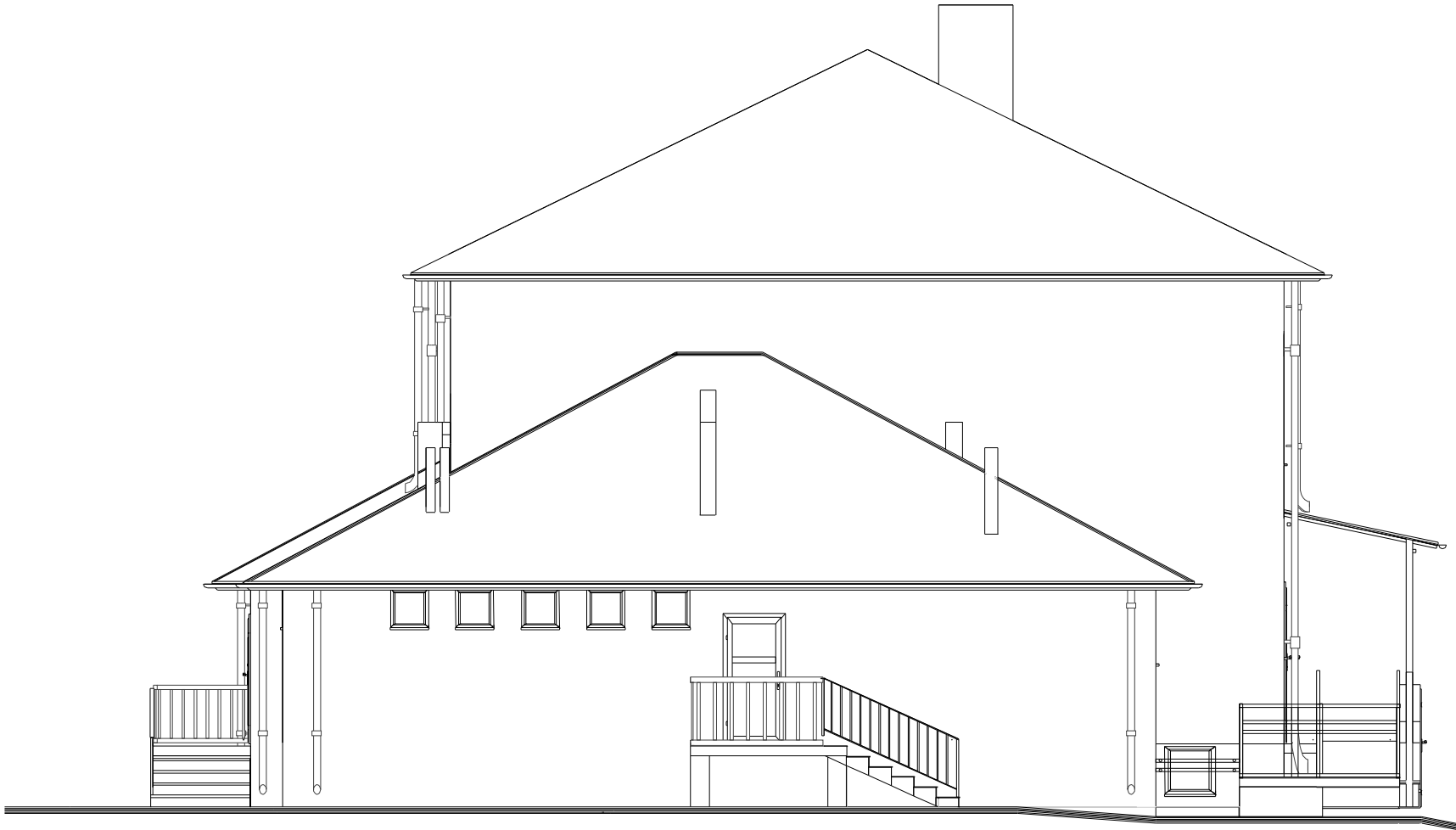


Elewacja północna
1 : 100



| | | | |
|---|---|-------|-----------------------------|
| Projekt: | Przebudowa i rozbudowa bud. Domu Ludowego Cergowa Cergowa 12, 38-450 Dukla | | |
| Inwestor: | Gmina Dukla ul. Trakt Węgierski 11, 38-450 Dukla | | |
| Architekt: | Słepak Tadeusz upr. nr UAN-2-8346-18087 | | |
| Nazwa pliku: Przeb i rozb. Domu Ludowego w Cergowej elew. półn | | | |
| Skala: | 1:100 | Data: | Lip. 2024 Elew. północna |